

# アトム通信

障害福祉サービス事業所  
オリーブ

Tel: 0274-67-7560

- ウエルカムホーム1  
妙義町下高田950-1
- ウエルカムホーム2  
妙義町下高田874-2
- ウエルカムホーム3  
妙義町宇田427-2
- ウエルカムホーム4  
妙義町下高田950-1
- ウエルカムホーム5  
妙義町下高田120
- ウエルカムホーム6  
妙義町下高田1280-1

障害福祉サービス事業所  
ハピネス

Tel: 027-387-0572

- ハピネスホーム1  
高崎市吉井町本郷字石  
橋419-1

多機能型事業所  
アトムフリート

Tel: 0274-73-3852

- 生活介護
- 就労移行支援
- 就労定着支援

妙義町下高田115-1

就労支援事業所  
アトムフリートⅡ

**NEW**

Tel: 0274-67-1007

- 就労継続支援B型

妙義町下高田1132-1

相談支援事業所 アトム

Tel: 0274-73-3852

**NEW**

妙義町下高田115-1

特定非営利活動法人 アトム 群馬県富岡市妙義町下高田950-1 TEL:0274-73-3852

## 就労支援事業所 ☆10月1日開所☆ アトムフリートⅡ

東側



西側



これまで多機能型事業所としてアトムフリートで「生活介護」「就労継続支援B型」「就労移行支援」「就労定着支援」を展開してきましたが、この度、就労継続支援B型の拠点を、富岡市妙義町の虻田地区に新設した「就労支援事業所アトムフリートⅡ」に移し、定員を20名に増やして活動を行うこととなりました。

引き続き、一般の企業に就労が困難な方に就労の機会を提供するとともに、生産活動の機会の提供を通じて、その知識及び能力向上のために必要な訓練を行ってまいります。

また、イベントを行うなど、外部の方々や地域の方々との交流の場としてもアトムフリートⅡを活用していく予定です。

今後も知的障害者の方が地域で安心して充実した活動ができるよう支援を行ってまいりますので、ご理解、ご支援を賜りたくお願い申し上げます。

### 【施設情報】

定員：20名

住所：〒370-2412

群馬県富岡市妙義町下高田1132-1

TEL：0274-67-1007

FAX：0274-67-5621

**就労継続支援B型  
利用者さん募集中です。**

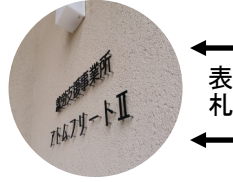
# ☆内部紹介☆

内装はブラウンを基調としており、シックな雰囲気になっています。

アトムフリートIIの事務所です。デスクや書庫もブラウンで統一しており落ち着いた雰囲気になっています。



アトムフリートIIのメイン玄関はこちらになります。



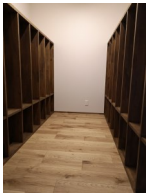
← 表札



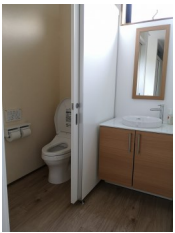
## 〈主な作業種目〉

- 薪の生産販売  
薪割り機を使用して丸太から薪の生産を行い、1年ほど乾燥させて販売します
- 本革加工製品の作成と販売  
本革を利用してキーケースや小銭入れ等を製作し、販売します
- 食堂  
作業所に通う利用者さんの昼食作りを行います
- 工場受託作業  
タオルたたみ、等

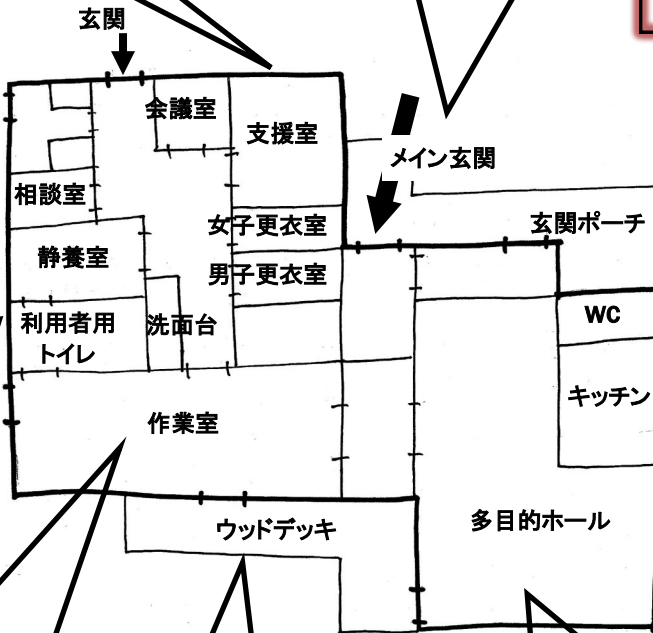
→ 更衣室



← トイレ  
個室になってます



→ 洗面台



## キッチン「山ぼうし」

職員1名と利用者さん2名で約20食を作ります。



南

高い天井と東側が全面ガラス張りの特徴のある作業室です。天気の良い日はとても気持ちが良い空間です。



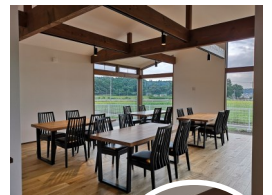
中央の暖炉が印象的です★



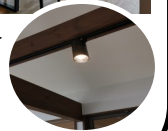
広々としたウッドデッキです。

東

普段は利用者さんと職員の昼食スペースとして使用します。今後は交流の場としても利用する予定です。



→ ライトの色味を調整できます



北

# 相談支援事業所 アトム

## ☆9月1日開設☆



アトムフリートの2階に相談支援事業所の事務所を設けています。

富岡市より障害者相談支援事業の委託を受け、障害のある方の相談を総合的に受け付けています。

障害福祉サービスを利用したいけど、どのサービスを選べばよいか、どのような福祉サービスがあるのか分からないという人や家族など、福祉サービスの利用を考えている人の相談に応じ、必要な情報の提供やその人のニーズに合わせて障害福祉サービスの利用のための支援を行う福祉サービスです。

## ●利用案内●

対象者：知的障害者・精神障害者・障害児

開所時間：月曜～金曜日

8:30～17:30

休日：土曜・日曜・祭日・年末年始(12/29～1/4)

TEL：0274-73-3852 FAX：0274-73-3851

Emai：atom-home@mbh.nifty.com

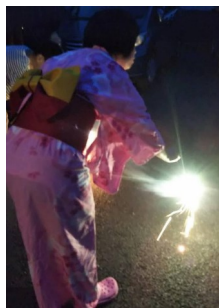


コロナ禍で行事も旅行も軒並み中止となり、思うように外出も出来ませんが、感染予防に努めながら、工夫を凝らし外出や余暇活動を楽しんでいます。

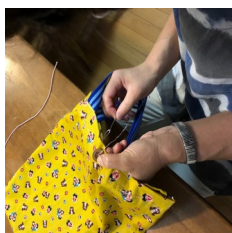
## グループホームたより



流しそうめん



花火



エコバック作り



バーベキュー

## アトムフリートたより

外食も美味しいけれど、自分で作ったものを食べるのはさらに美味しい！メニュー決めから食材購入、食材切りや片づけまで少人数グループに分かれて楽しみました(^^)／



【メニュー】塩ラーメン・ナムル・餃子・コーヒゼリー



【メニュー】ラトウイユ・ロールパン・バナナヨーグルト・ゆで卵サラダ・オレンジジュース

# 本革工房「fleet」から 販売のお知らせ

就労継続支援B型の作業種目のひとつとして、革製品の製作を行っています。主に使用しているタンニンなめし革は革本来のナチュラルな風合いが魅力の素材です。使い込むほどに柔らかくなり、艶や色の深みも増して持つ人に馴染んでいきます。

利用者とスタッフの手作業で、ひとつひとつ丁寧に仕上げた逸品物ばかりです。ぜひお買い求めください。

特定非営利活動法人 アトム

〒370-2412  
群馬県富岡市妙義町下高田950-1  
電話 0274(73)3852  
FAX 0274(73)3851  
Email: atom-home@nifty.com

ホームページもご覧ください  
<http://home-atom.com/>

アトム通信をカラーで掲載しています。  
アトム職員によるブログも公開中です。  
ぜひご覧ください☆☆



●キーホルダー ¥700



●キーケース ¥2200



●ペンカバー ¥800



●ネームホルダー ¥2500



●名刺入れ ¥2800

アトムフリートⅡ  
の店頭でも販売  
予定です★

道の駅「みょうぎ」  
「しもにた」でも販売中です★

ご購入・お問合せは下記まで↓↓

☎ 0274-67-1007  
(アトムフリートⅡ)



●小銭入れ ¥1300



●スマホケース ¥4800



●ペンケース ¥2500



●メガネケース ¥3300



拡大図

「fleet」の刻印入り☆☆



## インスタグラムはじめました!!

インスタアカウント: **npo.atom**

アトムでの外出や行事の様子はもちろん、グループホームに入居している利用者さんの日常生活やアトムフリートやアトムフリートⅡに通所している利用者さんの作業内容や日中生活の様子、アトム職員のお仕事紹介などなど、アトムの色々な情報をアップしています。

ぜひチェックしてみてください☆☆